

The Virtual Laboratory

Max-Planck-Institute for the History of Science, Berlin
ISSN 1866-4784 - <http://vlp.mpiwg-berlin.mpg.de/>

[Stumpf, Carl]. n. d. Die Eigentöne der Vocale in der russischen Sprache.
(Ethnologisches Museum Berlin SPK, Phonogramm-Archiv: Stumpf Papers -
[Envelope] 6. Formantentabellen)

Die Eigentöne der russischen Sprache

Samojloff	Sčerba	Thomson	Berg
g ² - a ²	h ²	e ² - g ²	cia ² - d ²
h ² - des ²	a ² - ia ²	g ² - ia ²	h ² - ia ²
h ² - des ²	a ² - ia ²	g ² - ia ²	h ² - ia ²
h ² - des ²	a ² - ia ²	g ² - ia ²	h ² - ia ²

Die Eigentöne der Vocale

in der russischen Sprache.

(Aus dem phonetischen Laboratorium der Universität Kasan).

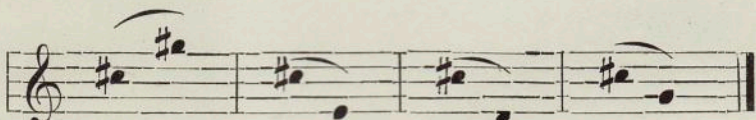
(Pabs & 272)
Verlegt von 1001

Die Eigentöne der russischen Vocale.

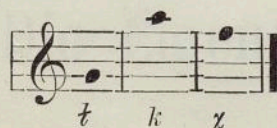
	<u>Samojloff</u> <small>c¹=256 v. d.</small>	^v Šcerba <small>a¹=440 v. d.</small>	Thomson <small>a¹=435 v. d.</small>	Berg <small>a¹=435 v. d.</small>
A	g ² —a ² (768—853)	h ² (980)	e ³ —g ³ (1303—1550)	cis ³ —d ³ (1096—1161)
E	h ³ —des ⁴ (1920—2208)	a ³ —ais ³ (1816)	gis ³ —ais ³ (1642—1843)	f ³ —ais ³ (1381—1843)
I	d ⁴ —e ⁴ (2304—2560)	fis ⁴ —g ⁴ (3044)	cis ⁴ —dis ⁴ (2192—2461)	d ⁴ —dis ⁴ (2322—2461)
O	h ¹ —des ² (480—552)	fis ² —g ² (756)	gis ² —h ² (821—976)	g ² —a ² (775—870)
U	c ¹ —g ¹ (256—384)	gis ¹ —a ¹ (432)	f ² —g ² (690—775)	e ² —fis ² (517—731)
	c _u ² —e ² (512—640)			
Y	— —	h ² (996)	gis ³ >h ³ (1642>1953)	e ³ —f ³ (1303—1381)

Lautverbindungen und Wörter.


(Nach M. Berg).


1) 
ar *ap* *at* *ať*
an *am*
as
ak


ta *ba* *ta*

2) 
t *k* *z*

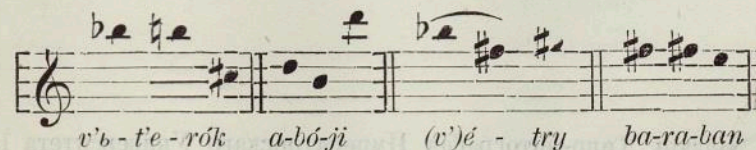
3) 
ak *za*

4) 
ba *ba* *ak* *ša*

5) 
k - a - k *p - a - p*

6) 
mat *mat'* *m'at'*

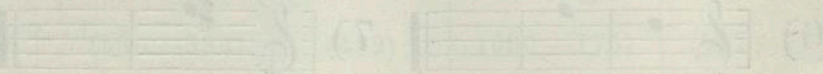
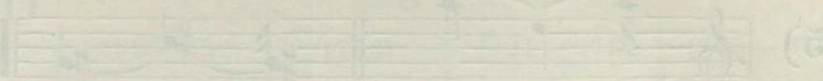
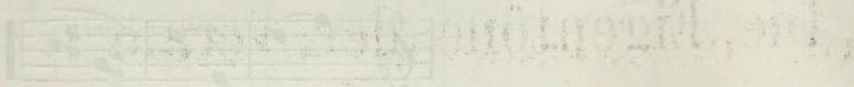
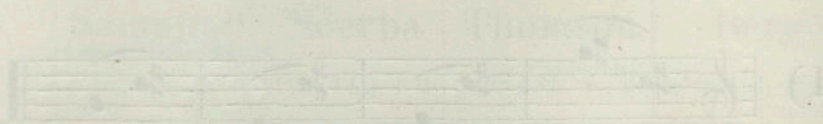
7) 
(mat)^b *(mat)^b*

8) 
v^b - t^e - rók *a-bó-ji* *(v')é - try* *ba-ra-ban*

Anm. Die Noten sind um eine Octave höher zu verstehen.

И. С. Соловьев и В. М. Мухоморов

(Из М. Мухоморова)



Казань. Типо-литография Императорского Университета 1914 г.